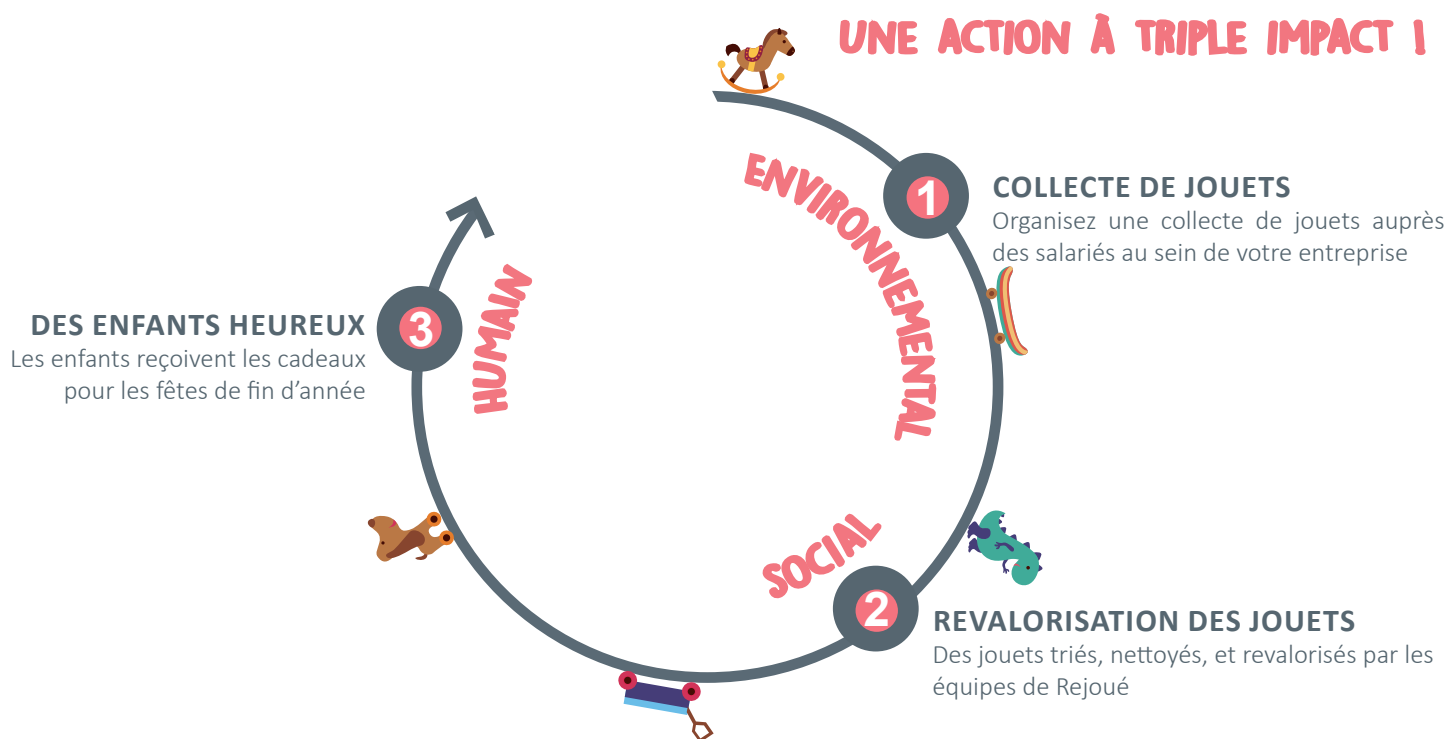


# OPÉRATION NOËL SOLIDAIRE

Engagez votre entreprise et ses collaborateurs dans la nouvelle économie circulaire et solidaire

## LE NOËL SOLIDAIRE, C'EST QUOI ?

L'opération Noël Solidaire de Rejoué est une chaîne de dons qui a pour but d'offrir des jouets à des enfants en difficulté à l'occasion des fêtes de fin d'année.



## COMMENT ÇA MARCHE ?



### COLLECTE DE JOUETS

Mobilisez vos salariés pour qu'ils apportent des jouets qu'ils n'utilisent plus.



### REVALORISATION

Pour que les jouets soient « comme neufs », nos salariés en insertion les trient selon les normes de sécurité, les recomposent et les nettoient avec des produits écologiques.



### LIVRAISON AUX ASSOCIATION

Les jouets sont livrés aux association bénéficiaires. Choisissez une association à laquelle vous aimeriez offrir des « rejoué », parmi nos 9 associations partenaires reconnues pour leur sérieux comme Restos du Cœur, Secours Catholiques, Estrelia, etc.



### DON AUX ENFANTS

Les associations organisent une fête de fin d'année durant laquelle les enfants recevront les jouets. Vos salariés, s'ils le souhaitent, pourront participer à la remise des cadeaux aux enfants.



### ENGAGEMENT FINANCIER

La valeur d'un jouet revalorisé est de 9,50€\*. Offrez le nombre de jouets que vous désirez. Votre don est défiscalisable à 60%, un jouet revalorisé ne vous coûtera au final que 3,80€.

\*Prix unitaire de 9,50€ contient :

75% d'accompagnement social et professionnel des salariés en insertion  
10% de matériel professionnel de revalorisation  
15% de frais de stockage et de transport.

**rejoué**  
le jouet solidaire

WWW.REJOUÉ.ASSO.FR

contact.rejoue@gmail.com - 01 40 52 54 15

